

新
仮設。

新型多目的トイレ

MP-1

MP-1の開発には、障害をお持ちの方や高齢者、福祉分野の専門家の方々のご協力をいただき数多くのワークショップを重ねて皆様の意見を形にしました！

水洗式 簡易水洗式



平成29年度 テクノエイド協会
障害者自立支援機器
開発促進事業出展製品

MP-1-WQT

簡易水洗式 樹脂製洋式便器

標準装備



- 両側はね上げ手すり
- I型手すり
- シートクリーナー
- 化粧鏡
- ピクトサイン
等

選択可能オプション

※詳細は営業担当までお問合せ下さい



スロープ



サイズ：W1,060×D770
重量：約10kg

暖房便座



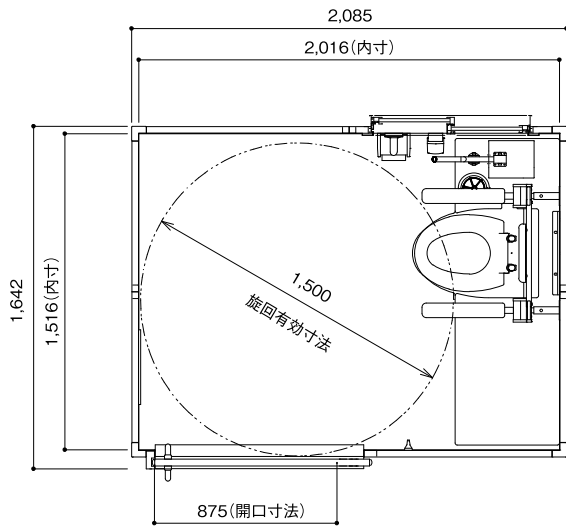
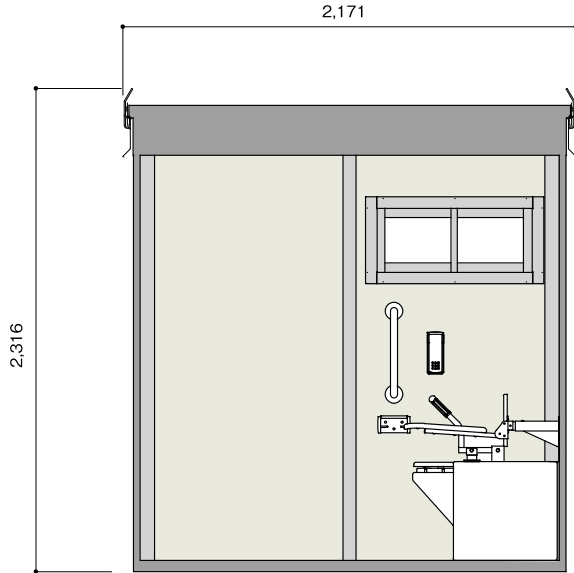
- アンカー固定金具
- パイプファン
- その他ピクトサイン

新
仮設。

簡易
水洗式

本体サイズ:W2,171×D1,755×H2,316

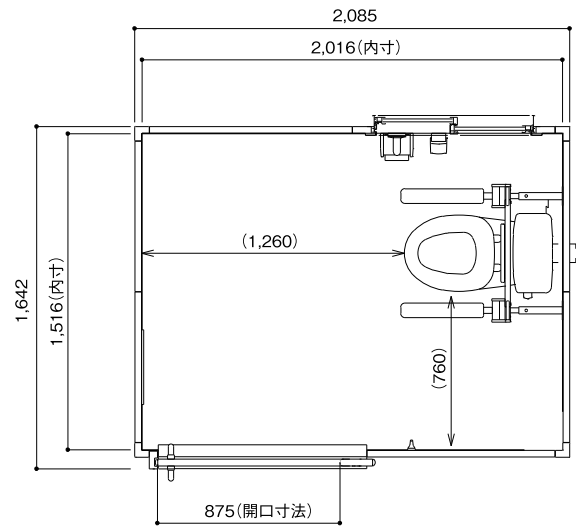
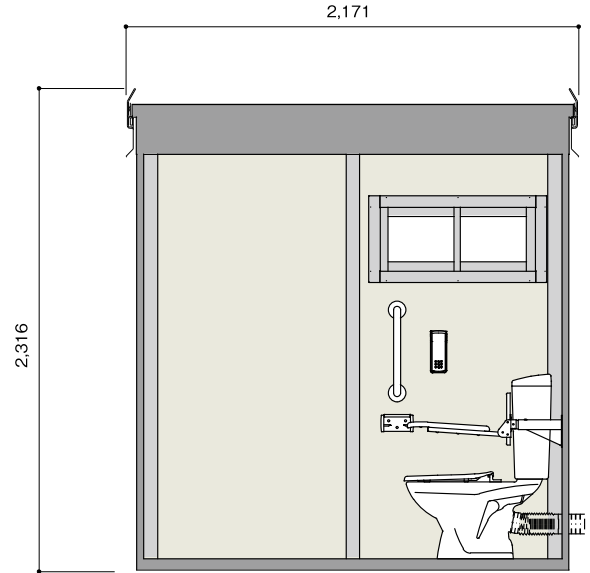
MP-1-WQT



水洗式

本体サイズ:W2,171×D1,755×H2,316

MP-1-WS



品番	MP-1-WQT	MP-1-WS
便器	FRP製 洋式簡易水洗大便器	陶器製洋式便器
排水径	—	呼び径 75
価格	オープン	オープン
重量	424kg	415kg

●SPEC

品番	多目的トイレ MP-1-WQT	多目的トイレ MP-1-WS
床面積	3.18㎡	3.18㎡
屋根	両面カラー鋼板、ウレタンパネル t=40mm	両面カラー鋼板、ウレタンパネル t=40mm
内・外壁	両面カラー鋼板、ウレタンパネル t=32mm	両面カラー鋼板、ウレタンパネル t=32mm
床	アルミチェッカープレート t=3mm	アルミチェッカープレート t=3mm
建具	半自動式引戸(非常開装置付表示錠) アルミ引き違い窓(網戸付)	半自動式引戸(非常開装置付表示錠) アルミ引き違い窓(網戸付)
衛生器具	簡易水洗式便座付便槽(容積 約130L・清水タンク容積 約40L) 両側はね上げ手すり(背もたれ付)(壁固定) I型手すり、紙巻器、化粧鏡、フック×2、シートクリーナー	洋風密結床上排水便器 両側はね上げ手すり(背もたれ付)(壁固定) I型手すり、紙巻器、化粧鏡、フック×2、シートクリーナー